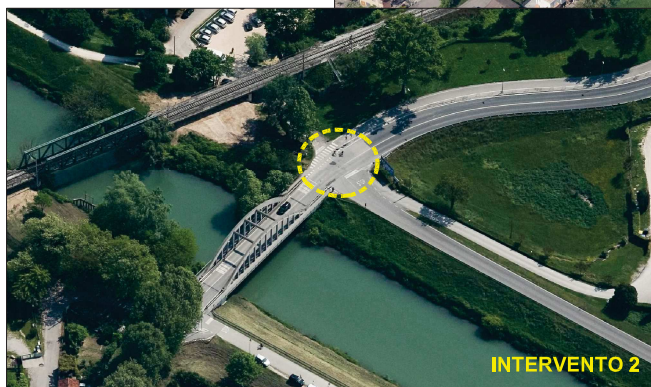




COMUNE DI PADOVA

SETTORE LAVORI PUBBLICI
Servizio Opere Infrastrutturali



D.G.R. n°301/22 - Bando per l'assegnazione dei contributi anno per l'anno 2022

"Interventi a favore della mobilità e della sicurezza stradale" - L. R. 30.12.1991, n. 39, art. 9

Rotatorie Armistizio/tangenziale e Vigonovese/lung. Rovetta **PROGETTO ESECUTIVO**

N° Progetto
035

Aprile 2024

LLPP
OPI2022/035
CUP:H95F22000640006

Elaborato

M

**PIANO DI SICUREZZA E DI
COORDINAMENTO
Schede e Appendici**

Progettisti

arch. Alberto Marescotti
geom. Alessandra Agosti
geom. Daniele Pettenello

Rup

ing. Massimo Benvenuti

Capo Servizio

ing. Massimo Benvenuti

Capo Settore

dott. Danilo Guarti



COMUNE DI PADOVA
SETTORE LAVORI PUBBLICI
Servizio Opere Infrastrutturali
Codice Fiscale 00644060287

PSC – Schemi e Appendici
PROGETTO ESECUTIVO

LLPP OPI 2022/035

Deliberazione della Giunta Regionale n. 301 del 29 marzo 2022

Approvazione del bando per l'assegnazione dei contributi per l'anno 2022. Legge Regionale 30.12.1991, n. 39, art. 9.

"INTERVENTI A FAVORE DELLA MOBILITÀ E DELLA SICUREZZA STRADALE".

DGR n. 7/CR del 01.02.2022.

Rotatorie ARMISTIZIO/TANGENZIALE e VIGONOVESE/lung. ROVETTA.

PROGETTO ESECUTIVO

PIANO DI SICUREZZA E COORDINAMENTO – D.Lgs.81/08

SCHEMI E APPENDICI

INDICE

1	Schema 1-2.....	2
2	Schema 3.....	3
3	Schema 4.....	4
4	Schema 5.....	5
5	Schema 6.....	5
6	Schema 7.....	6
7	Schema 8.....	6
8	Schema 9.....	7
9	Schema 10.....	8
10	Schema 11.....	8
11	Schema 12.....	9
12	MODELLI.....	10



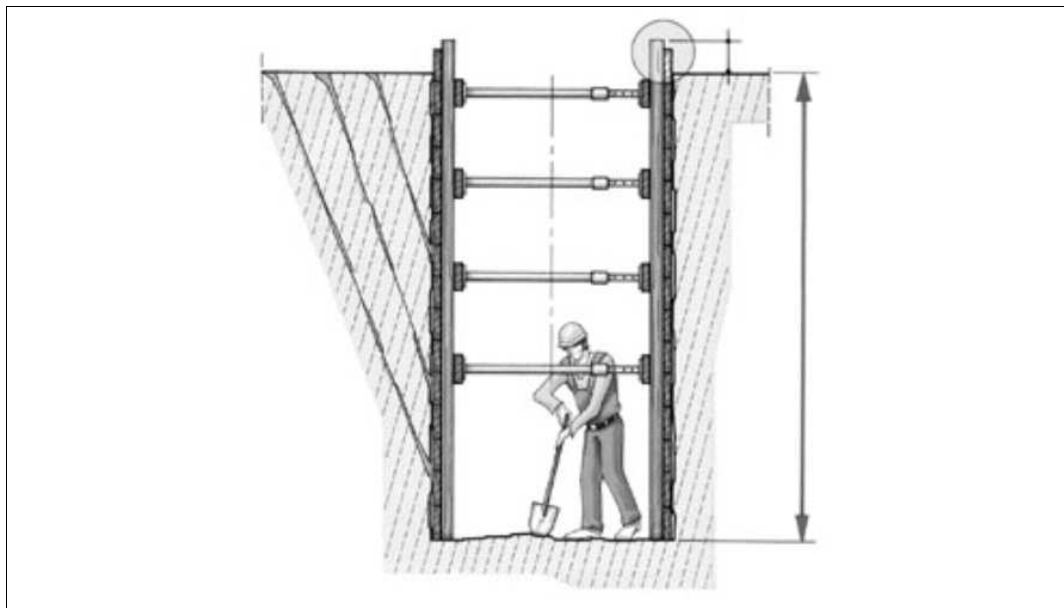
COMUNE DI PADOVA
SETTORE LAVORI PUBBLICI
Servizio Opere Infrastrutturali
Codice Fiscale 00644060287

PSC – Schemi e Appendici
PROGETTO ESECUTIVO

1 SCHEMA 1-2

Per scavi in sezione ristretta:

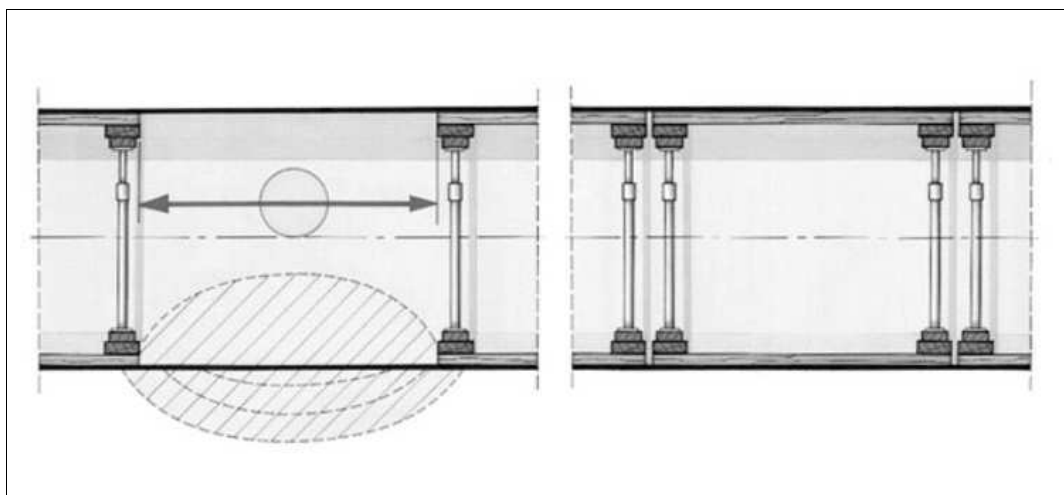
- qualora le pareti siano tali da non consentire il natural declivio (con profondità maggiore di 1,5 metri) è necessario disporre specifica armatura di protezione;
- l'armatura deve sporgere dal piano di campagna di minimo 30 cm, al fine di evitare la caduta nel vuoto di persone o materiali;
- più armature devono essere disposte una di seguito all'altra senza interruzione, al fine di non avere pareti dello scavo a rischio di frana o smottamento, con conseguente pericolo per la sicurezza dei lavoratori che vi operano.





COMUNE DI PADOVA
SETTORE LAVORI PUBBLICI
Servizio Opere Infrastrutturali
Codice Fiscale 00644060287

PSC – Schemi e Appendici
PROGETTO ESECUTIVO



2 SCHEMA 3

In presenza di scavi disporre in posizione adeguata e sicura le macchine e gli attrezzi. I mezzi di cantiere e i depositi, in particolare devono essere collocati in funzione della procedura di scavo, della movimentazione e transito degli stessi.

I mezzi di cantiere dovranno mantenere adeguata distanza di sicurezza da bordo scavo.

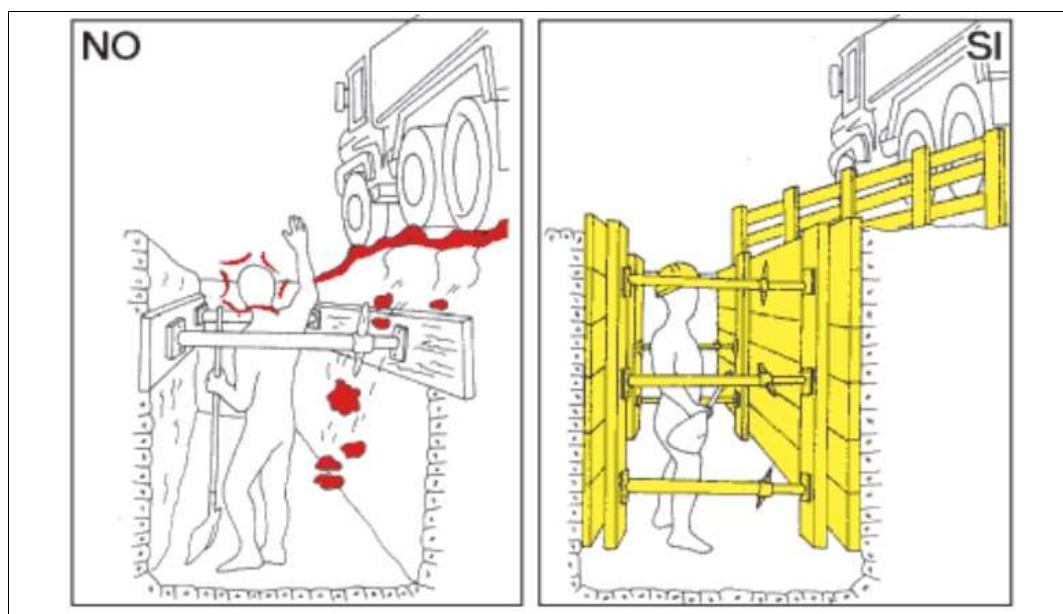
È obbligatoria la predisposizione di strutture di sostegno nelle aree e nelle vie di passaggio di macchine e mezzi (ad esempio puntellatura, sostegno a scarpa, paratie, pendenze particolari, in funzione della profondità di scavo, della consistenza del terreno, dell'entità dei carichi viaggianti, ecc.), con l'obiettivo di evitare frane o smottamenti del terreno per il peso contemporaneo della macchina con il carico in movimentazione.

lo scavo dovrà inoltre essere debitamente segnalato (con nastro bicolore, transenne, ecc.).



COMUNE DI PADOVA
SETTORE LAVORI PUBBLICI
Servizio Opere Infrastrutturali
Codice Fiscale 00644060287

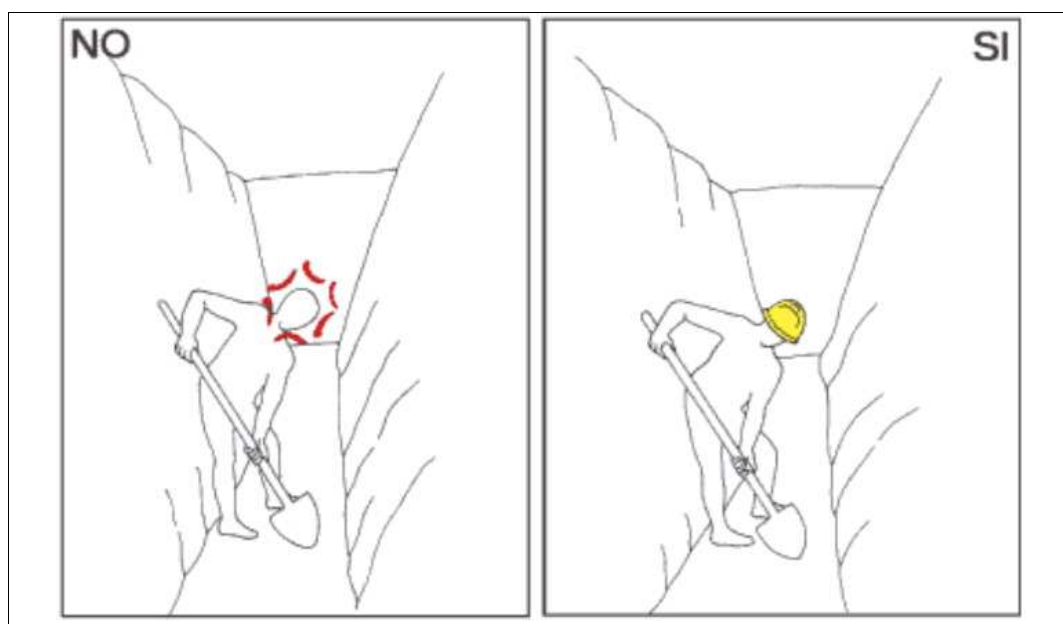
PSC – Schemi e Appendici
PROGETTO ESECUTIVO



3 SCHEMA 4

Il lavoratore all'interno dello scavo deve indossare i D.P.I. previsti per la lavorazione in corso (in particolare: casco protettivo del capo).

È vietato il deposito di materiali ed attrezzi presso la trincea di scavo.





COMUNE DI PADOVA
SETTORE LAVORI PUBBLICI
Servizio Opere Infrastrutturali
Codice Fiscale 00644060287

PSC – Schemi e Appendici
PROGETTO ESECUTIVO

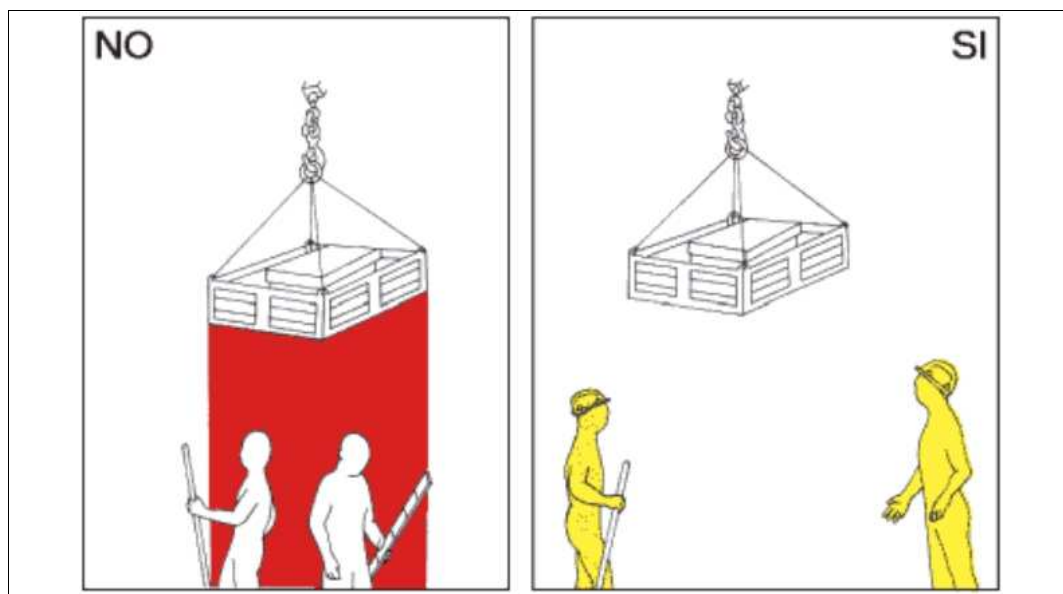
4 SCHEMA 5

È assolutamente vietato sostare al di sotto dei carichi sospesi.

I lavoratori addetti al carico/scarico devono indossare idonei D.P.I. (in particolare: casco di protezione).

Verificare stato e capacità di carico ammissibili di funi, catene, ganci, ecc. prima del loro utilizzo.

Verificare che i ganci risultino muniti di sicura.



5 SCHEMA 6

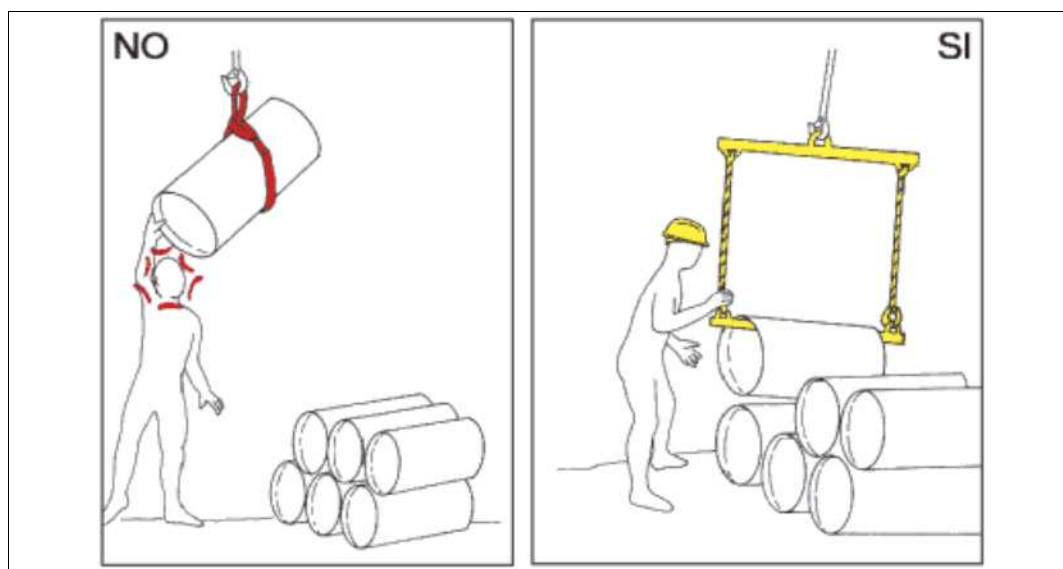
Prima della movimentazione di materiali a mezzo di autogru o di altri mezzi di sollevamento, agganciare il carico in modo sicuro (vedi esempio) ed assicurarsi della sua stabilità.

Indossare i previsti D.P.I. (casco di sicurezza, ecc.) e non sostare sotto i carichi; per la manovre da terra usare apposite funi.



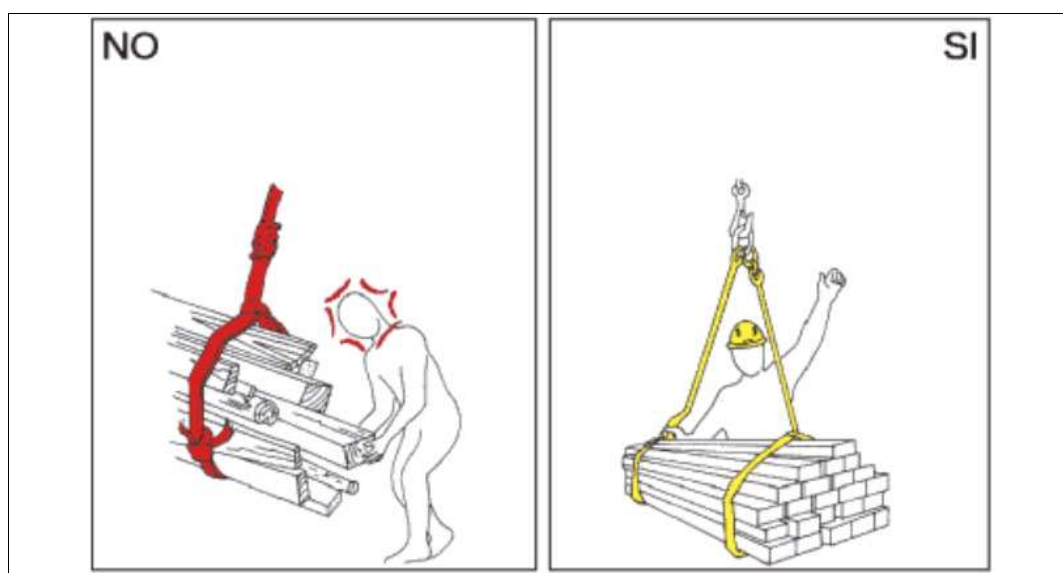
COMUNE DI PADOVA
SETTORE LAVORI PUBBLICI
Servizio Opere Infrastrutturali
Codice Fiscale 00644060287

PSC – Schemi e Appendici
PROGETTO ESECUTIVO



6 SCHEMA 7

I lavoratori addetti al carico/scarico devono indossare idonei D.P.I. (in particolare: casco di protezione).



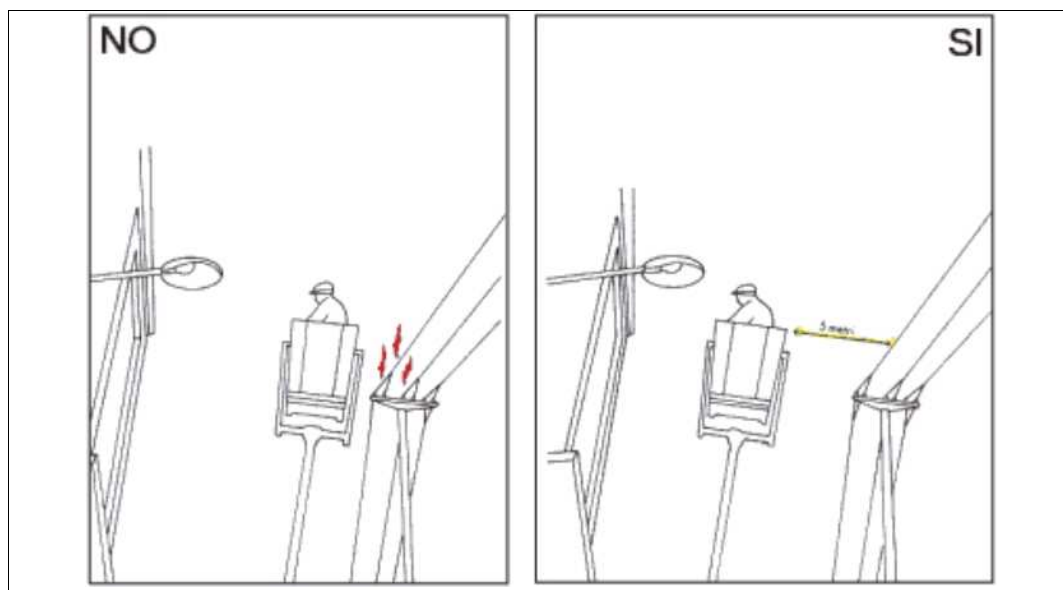
7 SCHEMA 8

Nell'utilizzo di autogrù e simili, durante la movimentazione di materiali in quota, nell'uso dell'escavatore, assicurare una distanza minima di 5 m da linee elettriche aeree in tensione.



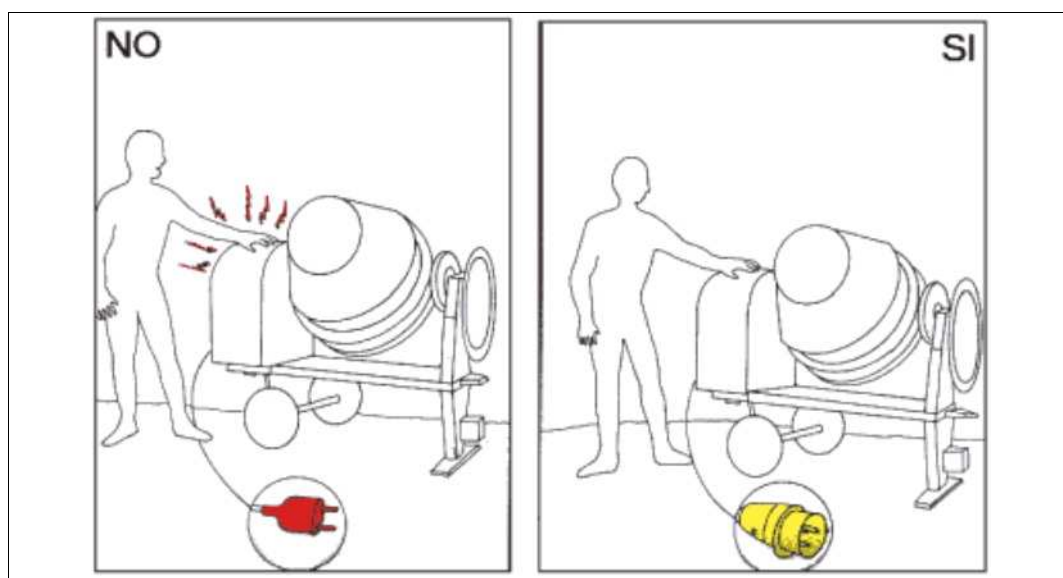
COMUNE DI PADOVA
SETTORE LAVORI PUBBLICI
Servizio Opere Infrastrutturali
Codice Fiscale 00644060287

PSC – Schemi e Appendici
PROGETTO ESECUTIVO



8 SCHEMA 9

La betoniera a bicchiere deve essere conforme alle normative vigenti, possedere marcatura CE, e la presa deve essere idonea contro eventuali getti d'acqua (grado di protezione minimo IP67).



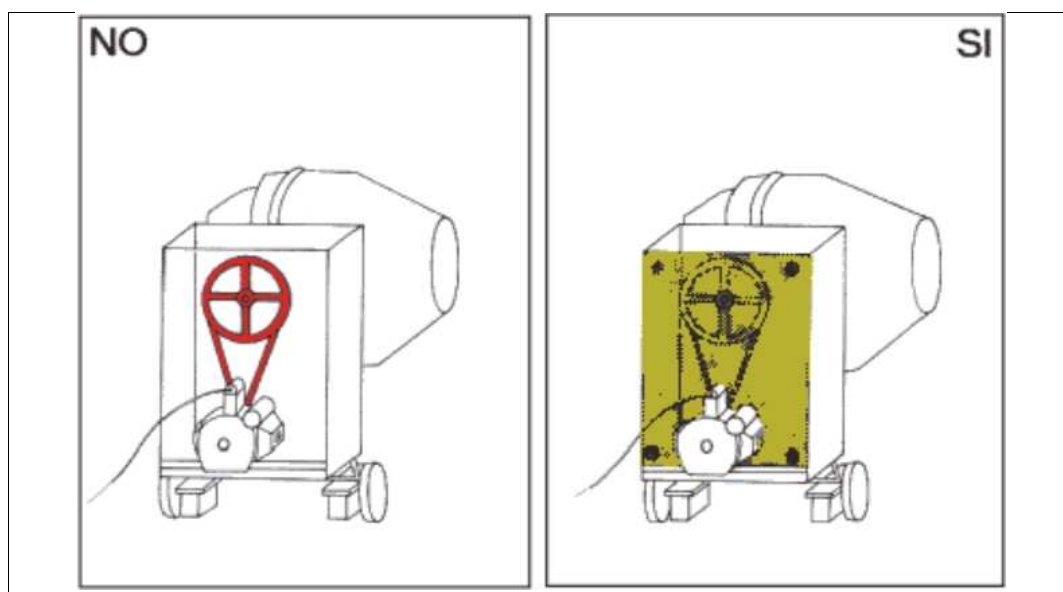


COMUNE DI PADOVA
SETTORE LAVORI PUBBLICI
Servizio Opere Infrastrutturali
Codice Fiscale 00644060287

PSC – Schemi e Appendici
PROGETTO ESECUTIVO

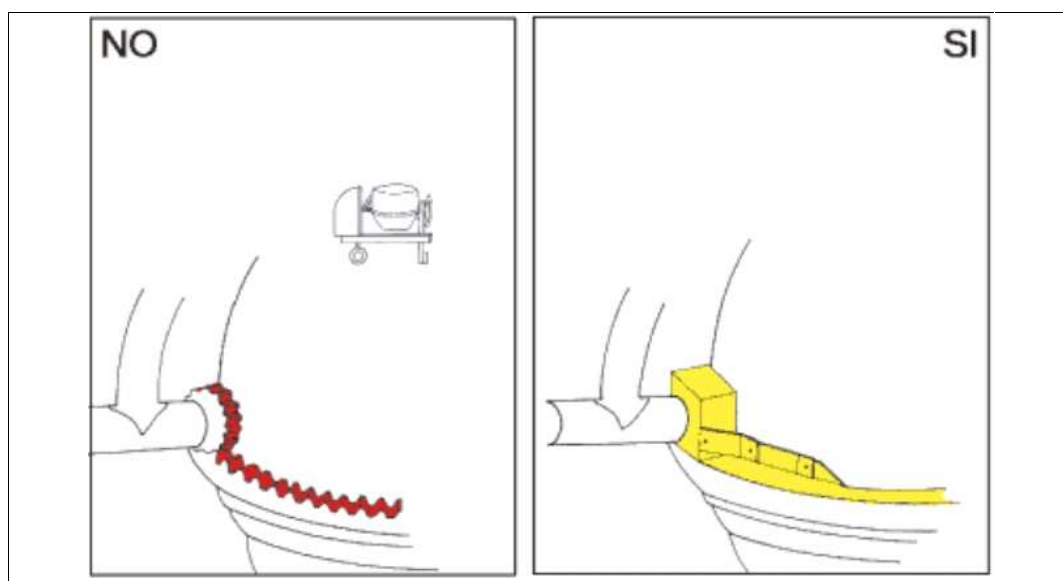
9 SCHEMA 10

Gli organi in movimento della betoniera devono essere protetti da apposito sportello.



10 SCHEMA 11

La ghiera della betoniera a bicchiere deve essere munita di apposita protezione.





COMUNE DI PADOVA
SETTORE LAVORI PUBBLICI
Servizio Opere Infrastrutturali
Codice Fiscale 00644060287

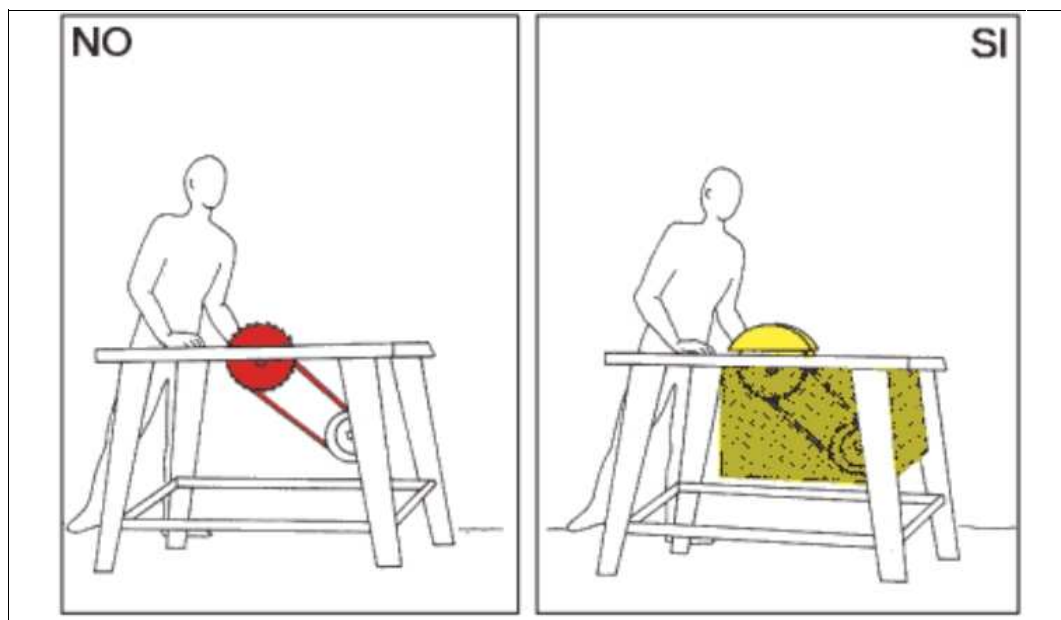
PSC – Schemi e Appendici
PROGETTO ESECUTIVO

11 SCHEMA 12

È fatto divieto di manomettere le macchine o parte di esse, in particolare:

- durante l'utilizzo della sega circolare verificare la presenza di apposita protezione;
- l'utilizzo di ogni macchina è consentito a personale esperto;

prima dell'uso, consultare il libretto d'uso e manutenzione in dotazione.





COMUNE DI PADOVA
SETTORE LAVORI PUBBLICI
Servizio Opere Infrastrutturali
Codice Fiscale 00644060287

PSC – Schemi e Appendici
PROGETTO ESECUTIVO

12 MODELLI

Mod. 1

DICHIARAZIONE POSIZIONI IMPRESA
(A CURA DI TUTTE LE IMPRESE ESECUTRICI)

Oggetto:

lavori di

In relazione alla vostra richiesta, il sottoscritto

in qualità di legale rappresentante dell'impresa esecutrice,

DICHIARA

Che l'impresa medesima è iscritta alla CCIAA di al n°

Che è in possesso di attestazione SOA n° rilasciata il da

Che è iscritta al Registro Imprese di, n°

Che l'organico medio annuo (OMA) distinto per qualifica è il seguente:

Qualifica	OMA

Che gli estremi delle denunce a INPS, INAIL e Casse Edili sono i seguenti:

INPS

INAIL

Casse Edili

Che il contratto collettivo stipulato dalle organizzazioni sindacali comparativamente più rappresentative applicato ai lavoratori dipendenti è

Che rispetta gli obblighi assicurativi e previdenziali previsti dalle leggi e dai contratti di lavoro.

In fede

_____, li ____/____/____

Timbro e firma dell'impresa



COMUNE DI PADOVA
SETTORE LAVORI PUBBLICI
Servizio Opere Infrastrutturali
Codice Fiscale 00644060287

PSC – Schemi e Appendici
PROGETTO ESECUTIVO

Mod. 2

NOMINA DEL DIRETTORE TECNICO DI CANTIERE
(A CURA DI TUTTE LE IMPRESE ESECUTRICI)

Oggetto:

lavori di

Il sottoscritto in
qualità di legale rappresentante dell'impresa
..... nomina il (titolo di studio) (nome e
cognome), quale DIRETTORE TECNICO di CANTIERE in
oggetto, e dichiara di avergli consegnato ed illustrato il piano di sicurezza e
coordinamento ed il piano operativo di sicurezza.

Il direttore tecnico, tra l'altro, è a conoscenza che è tenuto ad essere presente in
cantiere quando convocato dal coordinatore per la sicurezza in fase di esecuzione e a
presenziare alle riunioni di coordinamento ordinate dal Coordinatore per l'Esecuzione.

In fede

_____, li ____/____/____

L'impresa – Timbro e firma

Il D.T.C. – Per accettazione



COMUNE DI PADOVA
SETTORE LAVORI PUBBLICI
Servizio Opere Infrastrutturali
Codice Fiscale 00644060287

PSC – Schemi e Appendici
PROGETTO ESECUTIVO

Mod. 3

**DICHIARAZIONE DI AVVENUTA EFFETTUAZIONE DEGLI ADEMPIMENTI PREVISTI DAL
D.LGS.81/08
(A CURA DI TUTTE LE IMPRESE ESECUTRICI)**

Oggetto:

lavori di

Il sottoscritto in qualità di legale rappresentante
dell'impresa esecutrice,

DICHIARA

- a) di aver comunicato il nominativo del RSPP agli Enti di controllo
- b) di aver nominato il Medico competente (se necessario)
- c) di aver designato i lavoratori incaricati dell'attuazione delle misure di prevenzione incendi e lotta antincendio, di evacuazione dei lavoratori in caso di pericolo grave ed immediato, di salvataggio, di pronto soccorso e, comunque, di gestione delle emergenze
- d) di aver informato e formato i propri dipendenti sui rischi per la salute e la sicurezza specifici dell'attività dell'impresa, nonché in particolare su quelli indicati nel piano di sicurezza e coordinamento
- e) di aver consegnato a tutti i lavoratori i DPI necessari per le proprie mansioni e di averli adeguatamente formati sul relativo uso.

In fede

_____, li ____/____/____

L'impresa – Timbro e firma



COMUNE DI PADOVA
SETTORE LAVORI PUBBLICI
Servizio Opere Infrastrutturali
Codice Fiscale 00644060287

**PSC – Schemi e Appendici
PROGETTO ESECUTIVO**

Mod. 4

**DICHIARAZIONE RELATIVA AGLI ADEMPIMENTI CONNESSI CON LA DIFFUSIONE DEL
PIANO DI SICUREZZA E DI COORDINAMENTO E DEI PIANI OPERATIVI DI SICUREZZA
(A CURA DI TUTTE LE IMPRESE APPALTATRICI)**

Oggetto:

lavori di

Adempimenti relativi alla diffusione del Piano di Sicurezza

Il sottoscritto in qualità di legale rappresentante
dell'impresa appaltatrice, esecuzione
delle seguenti lavorazioni:,
consegna il proprio piano operativo di sicurezza e

DICHIARA

- a) di aver ricevuto dal committente il Piano di Sicurezza e di Coordinamento entro i termini previsti dalla legge
- b) di aver consultato il Rappresentante per la sicurezza dei lavoratori prima dell'accettazione del Piano di cui sopra
- c) di aver letto, compreso ed accettato il Piano di cui sopra in ogni sua parte
- d) di aver consultato il proprio Rappresentante per la sicurezza dei lavoratori in merito al proprio Piano operativo di sicurezza

In fede

_____, li ____/____/____

L'impresa – Timbro e firma

Il Rappresentante della sicurezza dei lavoratori

Mod. 4b



COMUNE DI PADOVA
SETTORE LAVORI PUBBLICI
Servizio Opere Infrastrutturali
Codice Fiscale 00644060287

PSC – Schemi e Appendici
PROGETTO ESECUTIVO

**DICHIARAZIONE RELATIVA AGLI ADEMPIMENTI CONNESSI CON LA DIFFUSIONE DEL
PIANO DI SICUREZZA E DI COORDINAMENTO E DEI PIANI OPERATIVI DI SICUREZZA
(A CURA DI TUTTE LE IMPRESE SUBAPPALTATRICI)**

Oggetto:

lavori di

Adempimenti relativi alla diffusione del Piano di Sicurezza

Il sottoscritto..... in qualità di legale rappresentante
dell'impresa esecutrice, incaricata
dall'impresa aggiudicataria dell'esecuzione
delle seguenti lavorazioni:

....., consegna il proprio
piano operativo di sicurezza e

DICHIARA

- a) di aver ricevuto dall'impresa aggiudicataria il Piano di Sicurezza e di Coordinamento entro i termini previsti dalla legge
- b) di aver consultato il Rappresentante per la sicurezza dei lavoratori prima dell'accettazione del Piano di cui sopra
- c) di aver letto, compreso ed accettato il Piano di cui sopra in ogni sua parte
- d) di aver consultato il proprio Rappresentante per la sicurezza dei lavoratori in merito al proprio Piano operativo di sicurezza

In fede

_____, li ____/____/____

L'impresa – Timbro e firma

Il Rappresentante della sicurezza dei lavoratori



COMUNE DI PADOVA
SETTORE LAVORI PUBBLICI
Servizio Opere Infrastrutturali
Codice Fiscale 00644060287

PSC – Schemi e Appendici
PROGETTO ESECUTIVO

Mod. 4c

**DICHIARAZIONE DI RICEVIMENTO DEL PIANO DI SICUREZZA E DI COORDINAMENTO
DA PARTE DEI LAVORATORI AUTONOMI
(A CURA DI TUTTI I LAVORATORI AUTONOMI)**

Oggetto:

lavori di

Adempimenti relativi alla diffusione del Piano di Sicurezza

Il sottoscritto lavoratore autonomo, incaricato
dall'impresa aggiudicataria dell'esecuzione
delle seguenti lavorazioni:

DICHIARA

- a) di aver ricevuto il Piano di Sicurezza e di Coordinamento entro i termini previsti dalla legge
- b) di aver letto, compreso ed accettato il Piano di cui sopra in ogni sua parte
- c) che osserverà quanto ivi prescritto

In fede

_____, li __/__/__

Il lavoratore autonomo



COMUNE DI PADOVA
SETTORE LAVORI PUBBLICI
Servizio Opere Infrastrutturali
Codice Fiscale 00644060287

PSC – Schemi e Appendici
PROGETTO ESECUTIVO

Mod. 5

**AFFIDAMENTO E GESTIONE
DI MACCHINE ED ATTREZZATURE**

Oggetto:

lavori di

Con la presente siamo a consegnarVi per il cantiere le
seguenti macchine e attrezzature:

Macchina/attrezzatura	Tipo e n° Matricola
• autobetoniera	•
• autocarro	•
• autogrù/braccio meccanico	•
• betoniera	•
• compattatore a piatto vibrante	•
• compressore d'aria	•
• escavatore	•
• flessibile	•
• gruppo elettrogeno	•
• martello demolitore elettrico	•
• martello demolitore pneumatico	•
• pala meccanica	•
• ponte mobile sviluppabile	•
• rullo compressore	•
• scarificatrice	•
• sega circolare	•
• smerigliatrice portatile	•
• tagliasfalto a disco	•
• trapano elettrico	•
• utensili a mano	•
•	•

In fede

_____, li ____/____/____

L'impresa affidante



COMUNE DI PADOVA
SETTORE LAVORI PUBBLICI
Servizio Opere Infrastrutturali
Codice Fiscale 00644060287

**PSC – Schemi e Appendici
PROGETTO ESECUTIVO**

DICHIARAZIONE

Il Sig. in qualità di Referente
di cantiere dell'Impresa affidataria

DICHIARA

- a) di aver preso visione che le attrezzature e le macchine prese in consegna sono rispondenti ai requisiti di sicurezza previsti dalle norme di prevenzione
- b) di essere stato informato dei rischi e dei sistemi di prevenzione relativi all'utilizzo delle macchine e delle attrezzature consegnate

E SI IMPEGNA A

- a) far utilizzare le attrezzature e le macchine prese in consegna esclusivamente a proprio personale idoneo, tecnicamente capace, informato e formato specificatamente;
- b) informare i propri operatori sui rischi e le misure preventive nell'uso delle macchine e sul divieto di vanificare le funzioni dei dispositivi di sicurezza delle macchine e delle attrezzature;
- c) mantenere in buone condizioni le macchine e attrezzature prese in consegna.

In fede

_____, li __/__/__

L'Impresa affidataria – Timbro e firma



COMUNE DI PADOVA
SETTORE LAVORI PUBBLICI
Servizio Opere Infrastrutturali
Codice Fiscale 00644060287

PSC – Schemi e Appendici
PROGETTO ESECUTIVO

Nel caso in cui una qualche macchina o attrezzatura sia priva di marcature CE, la stessa non può essere presa in consegna né portata in cantiere, se non viene rilasciata dalla Casa Costruttrice o Ente Certificatore la seguente dichiarazione:

DICHIARAZIONE

Ai sensi dell'art.11 comma 1 del DPR 24.07.96 n.459, si attesta che la macchina sotto specificata:

Descrizione _____
Marca _____
Modello _____
Numero di matricola _____
Anno di costruzione _____

priva di marcatura CE in quanto immessa sul mercato prima del 21.10.96, al momento della consegna,

- è conforme ai requisiti di sicurezza previsti dalla normativa antinfortunistica previgente alla data di entrata in vigore del DPR 459/96
- non ha subito modifiche o riparazioni eccedenti l'ordinaria o straordinaria manutenzione
- è allestita in una delle configurazioni previste dal costruttore
- è dotata di proprio manuale di istruzioni per l'uso e la manutenzione.

Data

Timbro e Firma
Casa Costruttrice
Verificatore



COMUNE DI PADOVA
SETTORE LAVORI PUBBLICI
Servizio Opere Infrastrutturali
Codice Fiscale 00644060287

PSC – Schemi e Appendici
PROGETTO ESECUTIVO

Notifica Preliminare

RACCOMANDATA A/R – PEC

SPISAL – ASL 6
via Ospedale, 22
35121 PADOVA
fax 049.8214100
protocollo.aulss6@pecveneto.it

DIREZIONE
PROVINCIALE DEL LAVORO
Passaggio De Gasperi
35131 PADOVA
fax 049.8756018
dtl.padova@pec.lavoro.gov.it
dpl-padova@lavoro.gov.it

LAVORI	delibera di approvazione progetto esecutivo GC
	LLPP INF
	CUP
	CIG
	NOTIFICA PRELIMINARE (art.99 D.Lgs.81/08)

Cantiere

COMUNE DI PADOVA

Natura dell'opera

lavori stradali – categoria OG3

Data presunta di inizio lavori

Data presunta di fine lavori

Durata lavori (giorni)

Ammontare dei lavori affidati

Numero massimo presunto dei lavoratori

Numero previsto di imprese e lavoratori autonomi



COMUNE DI PADOVA
SETTORE LAVORI PUBBLICI
Servizio Opere Infrastrutturali
Codice Fiscale 00644060287

PSC – Schemi e Appendici
PROGETTO ESECUTIVO

Entità del cantiere

uomini/giorno

Committente

Responsabile del Procedimento

Direttore dei Lavori

**Coordinatore per la sicurezza in
fase di esecuzione**

Dati dell'impresa appaltatrice dei lavori

Denominazione

Attività svolta

**Dipendenti mediamente
impegnati**

C.F. – P. IVA

Persone di riferimento

Per il Committente – Comune di Padova

Il Capo Settore



COMUNE DI PADOVA
SETTORE LAVORI PUBBLICI
Servizio Opere Infrastrutturali
Codice Fiscale 00644060287

PSC – Schemi e Appendici
PROGETTO ESECUTIVO

Il Responsabile dei Lavori
Capo Settore Lavori Pubblici

**Il Coordinatore per la sicurezza in
fase di progettazione**
arch. Alberto Marescotti